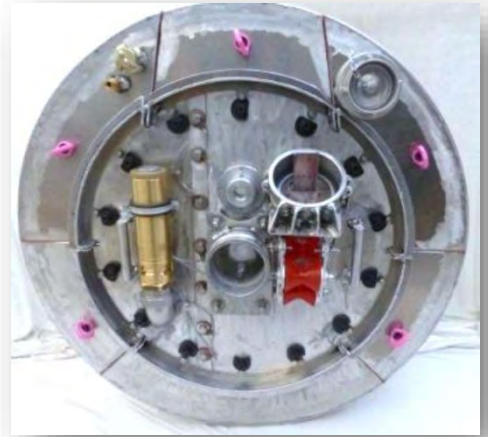


Nouvelle génération de compacteurs intégrés

Caractéristiques fondamentales d'identification/de différenciation :

Profil : Profil rond— DN1400 **Poids :** 68 kg— dans la solution
complète Équipped : 5 x œillets de traction et de fixation
 Déflexion intégrée
 Soupape de surpression/sécurité intégrée Bride de serrage intégrée pour sas à air Raccord pour compresseur
 Raccordement séparé pour compresseur externe
 Raccordement pour prise de pression
 Raccord de buse adaptable à toutes les installations UV



Ce système Profipacker entièrement repensé est un élément essentiel pour la réhabilitation professionnelle et efficace des canalisations par durcissement UV avec des gaines en PRV. Il peut être utilisé pour tous les profils de tuyaux courants.

Par rapport aux packers **actuellement** utilisés sur le marché, ce système entièrement NOUVEAU offre des avantages **décisifs** :

- À titre d'exemple, un packer DN1400 mm pèse environ 68 kg (avec l'équipement complet), soit **environ 50 % de moins** que les packers actuellement disponibles dans le commerce.
- Il est donc beaucoup plus simple, rapide et professionnel à utiliser.
- **Réduction** significative du risque de blessure et de contrainte pour les utilisateurs (conformément à la réglementation LasthandhabV, le nouveau design du packer est classé dans le groupe de risque 2. Les packers actuellement disponibles dans le commerce sont classés dans le groupe 4) — , un facteur décisif.
- Une **soupape de sécurité** préinstallée et réglable individuellement en fonction de la taille de la doublure— réduit considérablement **réduit considérablement les risques** tout en **augmentant l'efficacité**.
- **Poulie de renvoi intégrée et à centrage automatique**. Elle permet de dériver **de manière professionnelle** le cordon de traction et le câble de durcissement directement depuis le packer, car elle est toujours alignée **de manière centrée** par rapport à la buse.
- Il n'est donc **pas nécessaire** de positionner séparément une poulie de renvoi (sauf en cas de renvoi indirect). Une **réduction** supplémentaire **des risques** et une **augmentation** simultanée **de l'efficacité**.



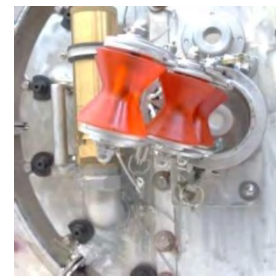
Soupape de sécurité



Réduction du poids



ProfiPacker avec renvoi en action



Défecteur toujours centré par rapport à la buse

- Le ProfiPacker se centre automatiquement. Grâce à son poids considérablement **réduit**, il flotte au-dessus du fond du canal. Cela permet également son installation dans des espaces **restreints**.
- L'installation générale est nettement plus efficace grâce à son poids **réduit** ; il peut également être mis en place avec une pression minimale.

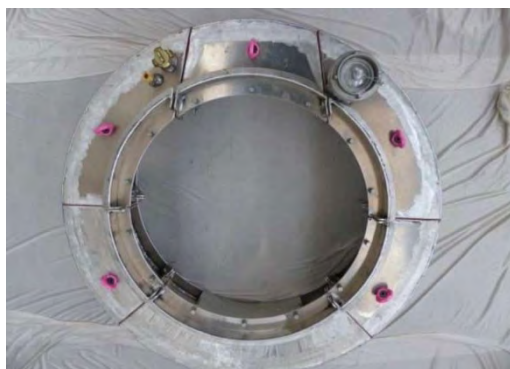


ProfiPacker en position suspendue

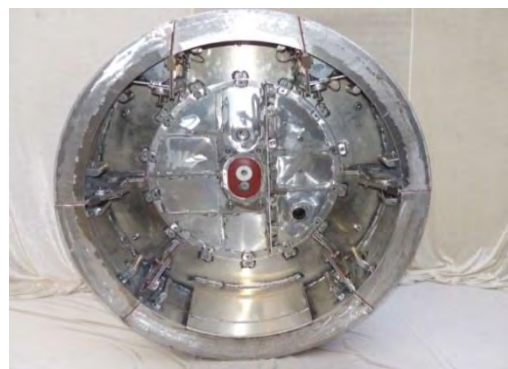


la pression de mise en place est atteinte à seulement 47 mbar, voir image de gauche

- **Plus besoin de retirer laborieusement et longuement** le packer de la gaine durcie. Ce système de packer NOUVEAU et sophistiqué, adapté aux conditions du chantier, permet de le démonter à l'aide d'un outil disponible dans le commerce.
- **—Le démontage simple, non destructif** et sans effort permet un gain de temps considérable d'environ **45 minutes par côté**. De plus, il réduit considérablement le **risque de blessure** et le contact avec la **poussière dangereuse** qui se forme normalement lors du démontage.



Conception modulaire sans couvercle **Face avant**



Structure modulaire avec couvercle **Arrière**