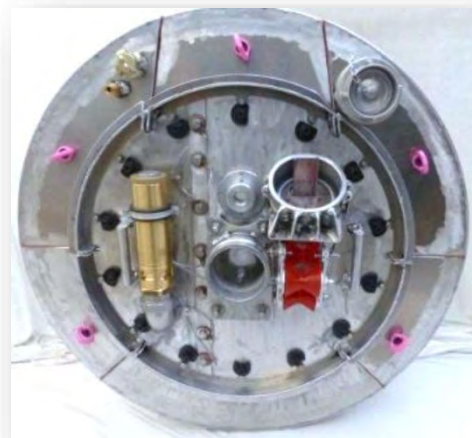


Nuova generazione di compattatori integrati

Caratteristiche fondamentali di identificazione/differenziazione:

- Profilo:** Profilo circolare— DN1400 **Peso:** 68 kg— nella soluzione completa
- Dotazione:** 5 ganci di traino e di fissaggio
Deviazione integrata
Valvola di sovrappressione/sicurezza integrata Flangia di serraggio integrata per camera di compensazione
Attacco per compressore
Attacco separato per compressore esterno Attacco per prelievo di pressione
Attacco ugello adattabile a tutti gli impianti UV



Questo sistema Profipacker, progettato da zero, è un componente fondamentale per il risanamento professionale ed efficiente delle canalizzazioni con rivestimenti in vetroresina induriti con raggi UV. È utilizzabile per tutti i profili di tubi comuni.

Rispetto ai packer **attualmente** utilizzati sul mercato, questo sistema completamente **NUOVO** offre vantaggi **decisivi**:

- Prendendo come esempio un packer DN1400mm, con un peso di circa 68 kg (nella versione completa) è **circa il 50% più leggero** rispetto ai packer attualmente disponibili in commercio.
- Pertanto, decisamente più facile, veloce e professionale da utilizzare.
- **Riduzione** significativa del rischio di lesioni e stress per gli addetti alla lavorazione (secondo la normativa LasthandhabV, il nuovo design del packer rientra nel gruppo di rischio 2. I packer attualmente in commercio rientrano nel gruppo 4)— un fattore decisivo.
- Una **valvola di sicurezza** preinstallata e regolabile individualmente in base alle dimensioni del rivestimento— notevole **riduzione dei rischi e un aumento dell'efficienza.**
- **Rullo di rinvio integrato e autocentrante.** Questo assicura che sia il cavo di trazione che il cavo di indurimento possano essere devianti **in modo professionale** direttamente dal packer, poiché sono sempre allineati **centralmente** rispetto all'ugello.
- Pertanto, **non è necessario** posizionare separatamente una puleggia di rinvio (ad eccezione del rinvio indiretto). Un'ulteriore **riduzione dei rischi** con un contemporaneo **aumento dell'efficienza.**



Valvola di sicurezza



Riduzione del peso



ProfiPacker con rinvio in azione



Deviazione sempre centrica rispetto all'ugello

- Il ProfiPacker si centra automaticamente— Grazie al peso notevolmente **ridotto**, questo galleggia sopra il fondo del canale. Ciò consente anche l'installazione in spazi **ristretti**.
- L'installazione generale è decisamente più efficiente grazie al peso **ridotto**; inoltre, può essere installato con una pressione minima.

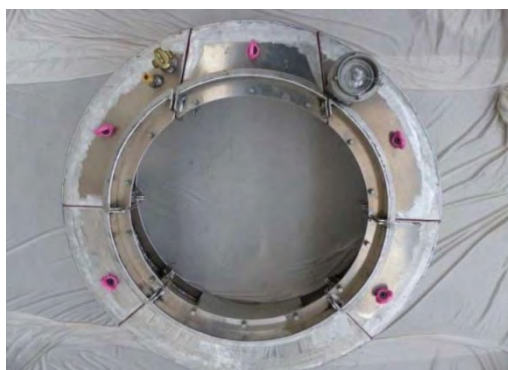


ProfiPacker in
posizione sospesa



la pressione di installazione è raggiunta
a soli 47 mbar vedi immagine a sinistra

- **Nessuna faticosa e lunga rimozione** del packer dal liner indurito. Questo sistema di packer NUOVO e altamente sviluppato, che tiene conto delle condizioni del cantiere, consente di smontarlo **con un utensile disponibile in commercio**.
- **La semplice rimozione non distruttiva** dell'— e comporta un enorme risparmio di tempo **di circa 45 minuti per lato**. Inoltre, si riduce notevolmente il **rischio** potenziale **di lesioni** e il contatto con la **polvere pericolosa** che normalmente si forma durante la rimozione.



Struttura modulare
senza coperchio **Lato anteriore**



Struttura modulare
con coperchio **Lato posteriore**